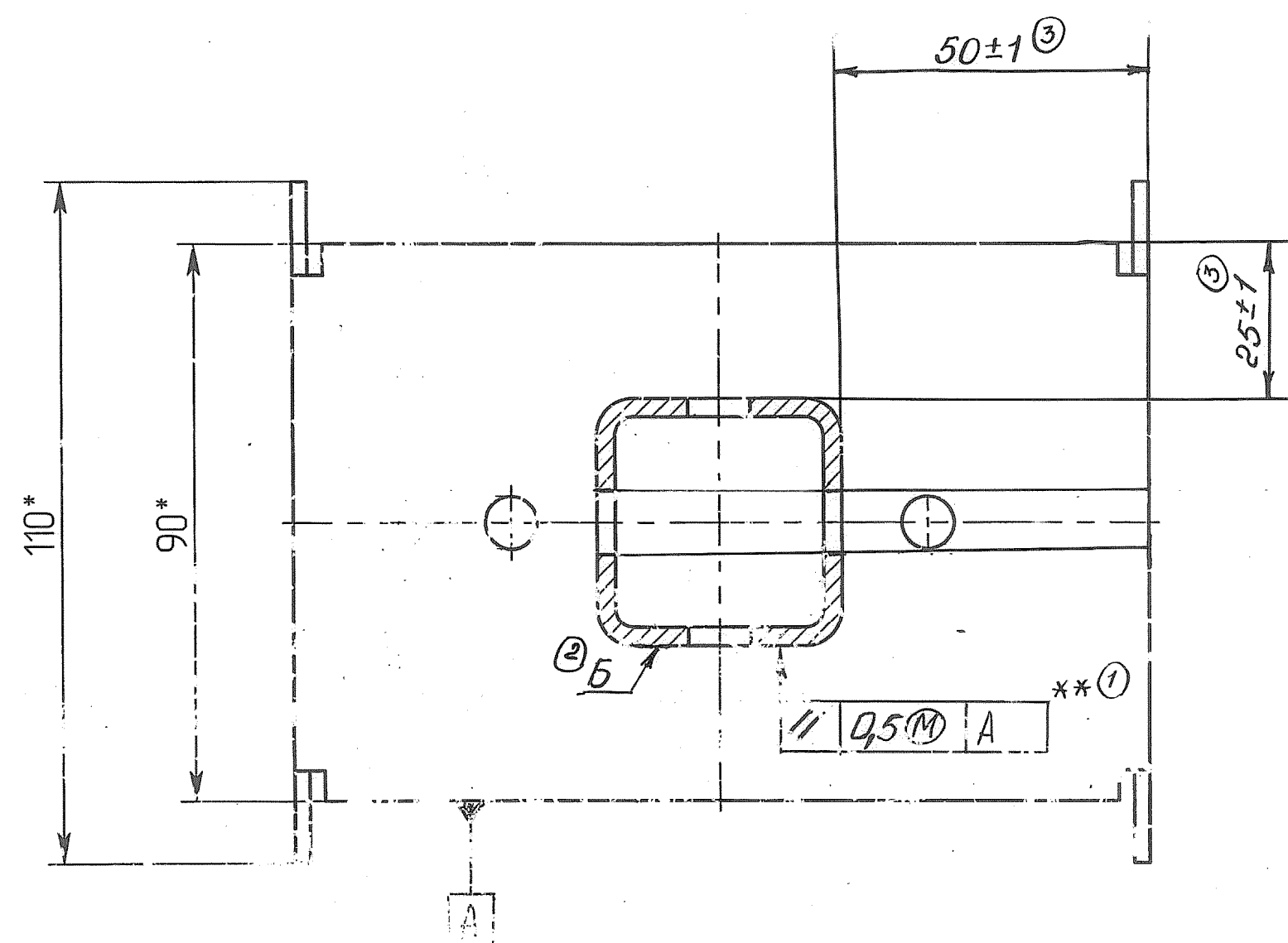


1. *Размеры для справок.
2. Сварной шов по технологии предприятия-изготовителя. Сварные швы зачистить с шероховатостью $\sqrt{Rz80}$.
3. Покрытие: Ц15.хр/эмаль ЭП-140 серая, V, 8₂₅₀°C или П-ЭП-971, серая, Т2. В местах сварки допускаются дефекты гальванического покрытия.

4. Остальные ТТ по ОСТ В95 2606-90.

① 5. **Размер обеспеч. инстр.

② 6. Непараллельность плоскости Б контролировать на размере до 20мм от места сопряжения деталей.



5-БЖАК.126913-08/1202.09
4-БЖАК.119273-08/1202.09
3-БЖАК.410-09/21.1.09
2-БЖАК.659-08/21.1.09
1-БЖАК.573-08/21.1.09

БЖАК.301329.023 СБ

| Изм./Лист | Исполн. | Провер. | Масштаб |
|-----------|---------|---------|---------|
| 5 | 801 | 055 | 1:1 |
| 4 | Лист | Листов | 1 |

Формат А2